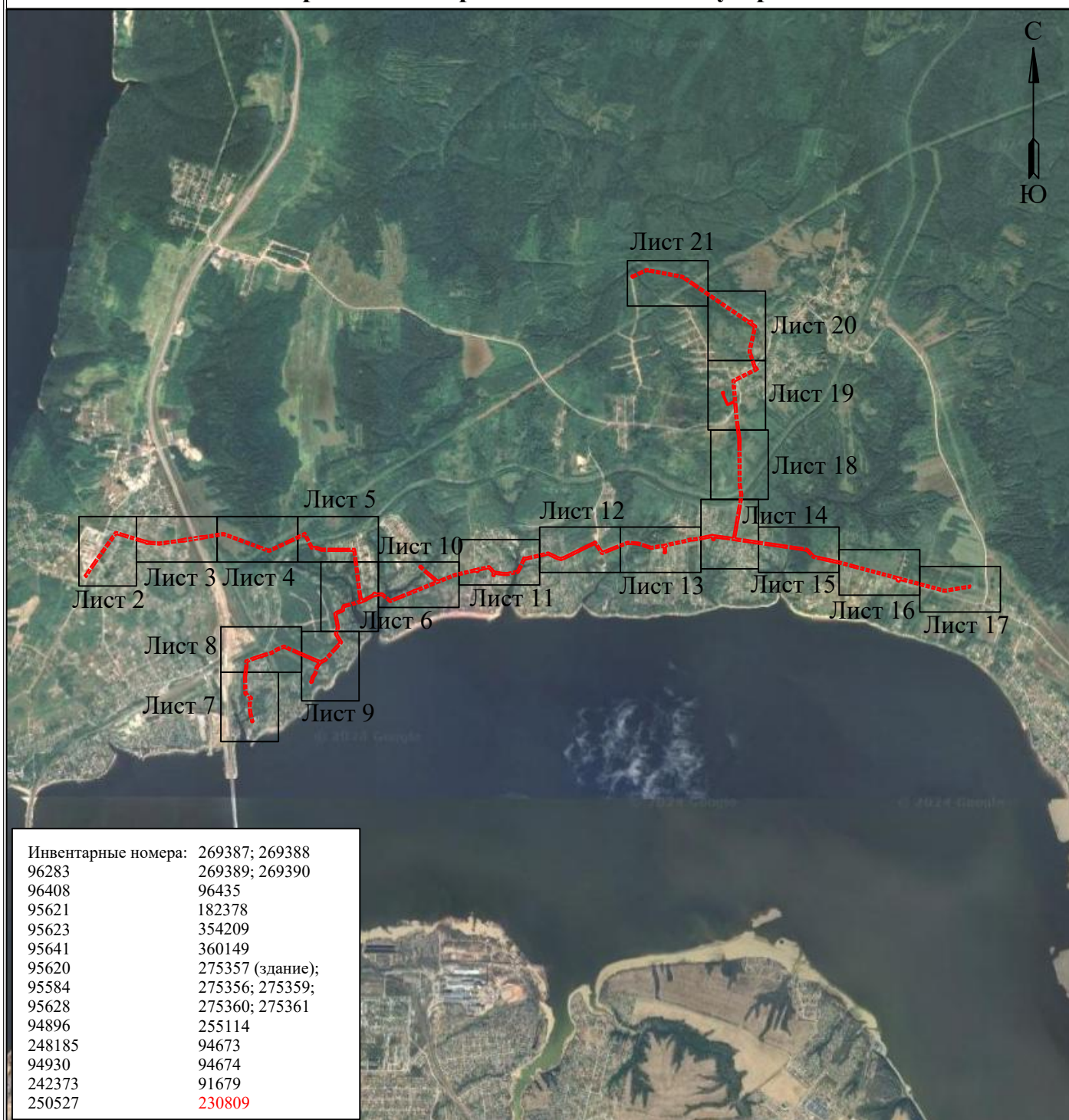


Схема расположения границ публичного сервитута

для эксплуатации объектов

ТП-10009, ТП-10355, ТП-10086, ТП-10088, ТП-10066, ТП-10085, ТП-10127, ТП-10181, ТП-10128, ТП-10323, ТП-10005, ТП-10337, ТП-10356, ТП-10388, ТП-10389, ТП-10068, ТП-10315, ТП-10398, ТП-10366, ВЛ-6 кВ ф. Бобки, ВЛ-6 кВ от ПС «Залесная» до СНТ «Радуга» (диспетчерское наименование КВЛ 6 кВ Бобки от ПС Пальники, КВЛ 6 кВ Адищево от ПС Пальники, ВЛ 6 кВ ф. Бустер от ПС Гари)

Обзорная схема границ объекта землеустройства



УСЛОВНЫЕ ОБОЗНАЧЕНИЯ

- границы объекта капитального строительства
- охранный зона ЛЭП
- проектные границы публичного сервитута
- граница муниципального образования

Согласовано:

Схема расположения границ публичного сервитута

для эксплуатации объектов

ТП-10009, ТП-10355, ТП-10086, ТП-10088, ТП-10066, ТП-10085, ТП-10127, ТП-10181, ТП-10128, ТП-10323, ТП-10005, ТП-10337, ТП-10356, ТП-10388, ТП-10389, ТП-10068, ТП-10315, ТП-10398, ТП-10366, ВЛ-6 кВ ф. Бобки, ВЛ-6 кВ от ПС «Залесная» до СНТ «Радуга» (диспетчерское наименование КВЛ 6 кВ Бобки от ПС Пальники, КВЛ 6 кВ Адищево от ПС Пальники, ВЛ 6 кВ ф. Бустер от ПС Гари)



Схема расположения границ публичного сервитута

для эксплуатации объектов

ТП-10009, ТП-10355, ТП-10086, ТП-10088, ТП-10066, ТП-10085, ТП-10127, ТП-10181, ТП-10128, ТП-10323, ТП-10005,
ТП-10337, ТП-10356, ТП-10388, ТП-10389, ТП-10068, ТП-10315, ТП-10398, ТП-10366, ВЛ-6 кВ ф. Бобки, ВЛ-6 кВ от ПС
«Залесная» до СНТ «Радуга» (диспетчерское наименование КВЛ 6 кВ Бобки от ПС Пальники, КВЛ 6 кВ Адищево от
ПС Пальники, ВЛ 6 кВ ф. Бустер от ПС Гари)

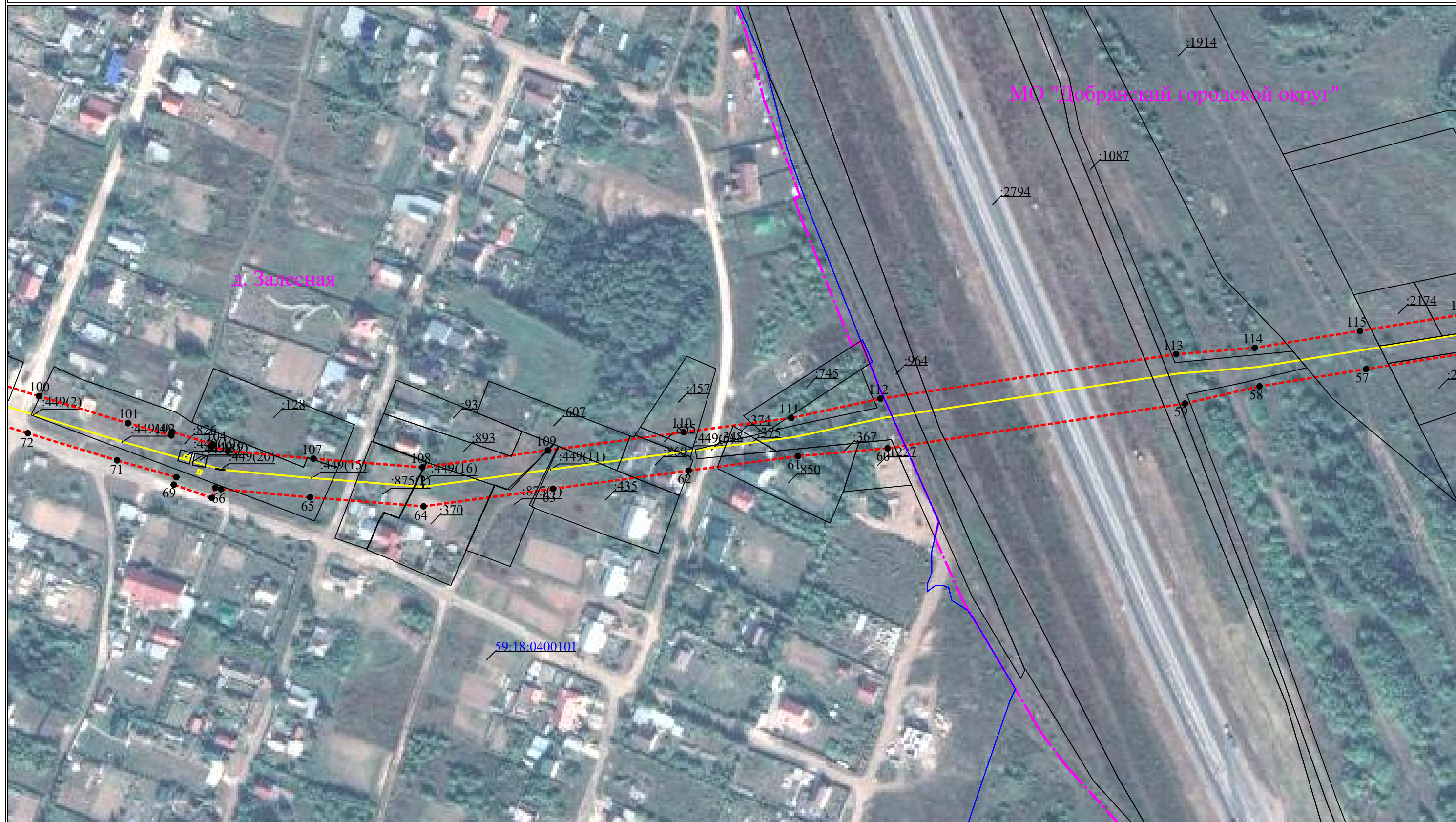


Схема расположения границ публичного сервитута

для эксплуатации объектов

ТП-10009, ТП-10355, ТП-10086, ТП-10088, ТП-10066, ТП-10085, ТП-10127, ТП-10181, ТП-10128, ТП-10323, ТП-10005,
ТП-10337, ТП-10356, ТП-10388, ТП-10389, ТП-10068, ТП-10315, ТП-10398, ТП-10366, ВЛ-6 кВ ф. Бобки, ВЛ-6 кВ от ПС
«Залесная» до СНТ «Радуга» (диспетчерское наименование КВЛ 6 кВ Бобки от ПС Пальники, КВЛ 6 кВ Адищево от
ПС Пальники, ВЛ 6 кВ ф. Бустер от ПС Гари)



Схема расположения границ публичного сервитута

для эксплуатации объектов

ТП-10009, ТП-10355, ТП-10086, ТП-10088, ТП-10066, ТП-10085, ТП-10127, ТП-10181, ТП-10128, ТП-10323, ТП-10005, ТП-10337, ТП-10356, ТП-10388, ТП-10389, ТП-10068, ТП-10315, ТП-10398, ТП-10366, ВЛ-6 кВ ф. Бобки, ВЛ-6 кВ от ПС «Залесная» до СНТ «Радуга» (диспетчерское наименование КВЛ 6 кВ Бобки от ПС Пальники, КВЛ 6 кВ Адищево от ПС Пальники, ВЛ 6 кВ ф. Бустер от ПС Гари)

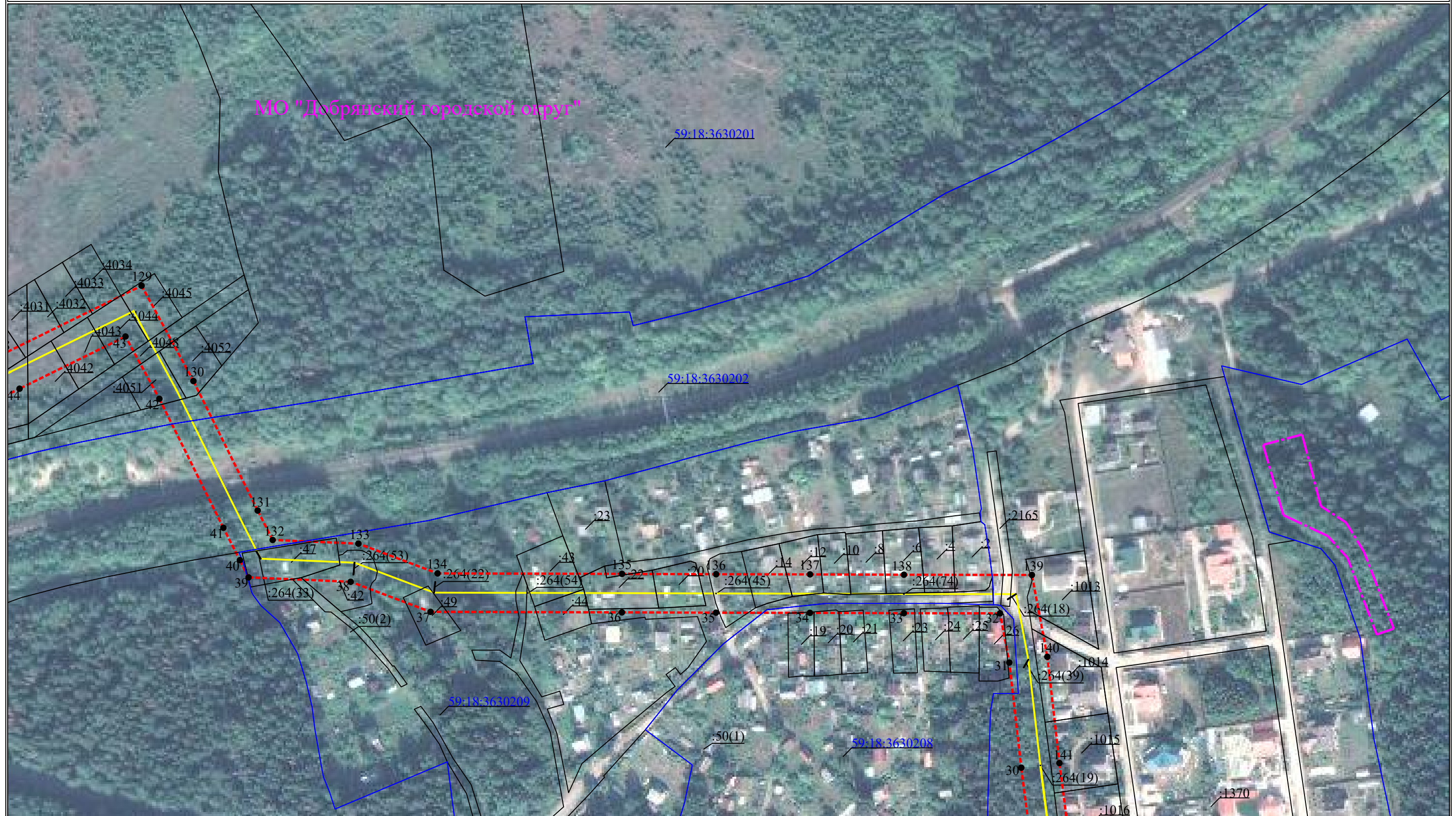


Схема расположения границ публичного сервитута

для эксплуатации объектов

ТП-10009, ТП-10355, ТП-10086, ТП-10088, ТП-10066, ТП-10085, ТП-10127, ТП-10181, ТП-10128, ТП-10323, ТП-10005,
ТП-10337, ТП-10356, ТП-10388, ТП-10389, ТП-10068, ТП-10315, ТП-10398, ТП-10366, ВЛ-6 кВ ф. Бобки, ВЛ-6 кВ от ПС
«Залесная» до СНТ «Радуга» (диспетчерское наименование КВЛ 6 кВ Бобки от ПС Пальники, КВЛ 6 кВ Адищево от
ПС Пальники, ВЛ 6 кВ ф. Бустер от ПС Гари)



Схема расположения границ публичного сервитута

для эксплуатации объектов

ТП-10009, ТП-10355, ТП-10086, ТП-10088, ТП-10066, ТП-10085, ТП-10127, ТП-10181, ТП-10128, ТП-10323, ТП-10005, ТП-10337, ТП-10356, ТП-10388, ТП-10389, ТП-10068, ТП-10315, ТП-10398, ТП-10366, ВЛ-6 кВ ф. Бобки, ВЛ-6 кВ от ПС «Залесная» до СНТ «Радуга» (диспетчерское наименование КВЛ 6 кВ Бобки от ПС Пальники, КВЛ 6 кВ Адищево от ПС Пальники, ВЛ 6 кВ ф. Бустер от ПС Гари)



Схема расположения границ публичного сервитута

для эксплуатации объектов

ТП-10009, ТП-10355, ТП-10086, ТП-10088, ТП-10066, ТП-10085, ТП-10127, ТП-10181, ТП-10128, ТП-10323, ТП-10005,
ТП-10337, ТП-10356, ТП-10388, ТП-10389, ТП-10068, ТП-10315, ТП-10398, ТП-10366, ВЛ-6 кВ ф. Бобки, ВЛ-6 кВ от ПС
«Залесная» до СНТ «Радуга» (диспетчерское наименование КВЛ 6 кВ Бобки от ПС Пальники, КВЛ 6 кВ Адищево от
ПС Пальники, ВЛ 6 кВ ф. Бустер от ПС Гари)



Схема расположения границ публичного сервитута

для эксплуатации объектов

ТП-10009, ТП-10355, ТП-10086, ТП-10088, ТП-10066, ТП-10085, ТП-10127, ТП-10181, ТП-10128, ТП-10323, ТП-10005, ТП-10337, ТП-10356, ТП-10388, ТП-10389, ТП-10068, ТП-10315, ТП-10398, ТП-10366, ВЛ-6 кВ ф. Бобки, ВЛ-6 кВ от ПС «Залесная» до СНТ «Радуга» (диспетчерское наименование КВЛ 6 кВ Бобки от ПС Пальники, КВЛ 6 кВ Адищево от ПС Пальники, ВЛ 6 кВ ф. Бустер от ПС Гари)

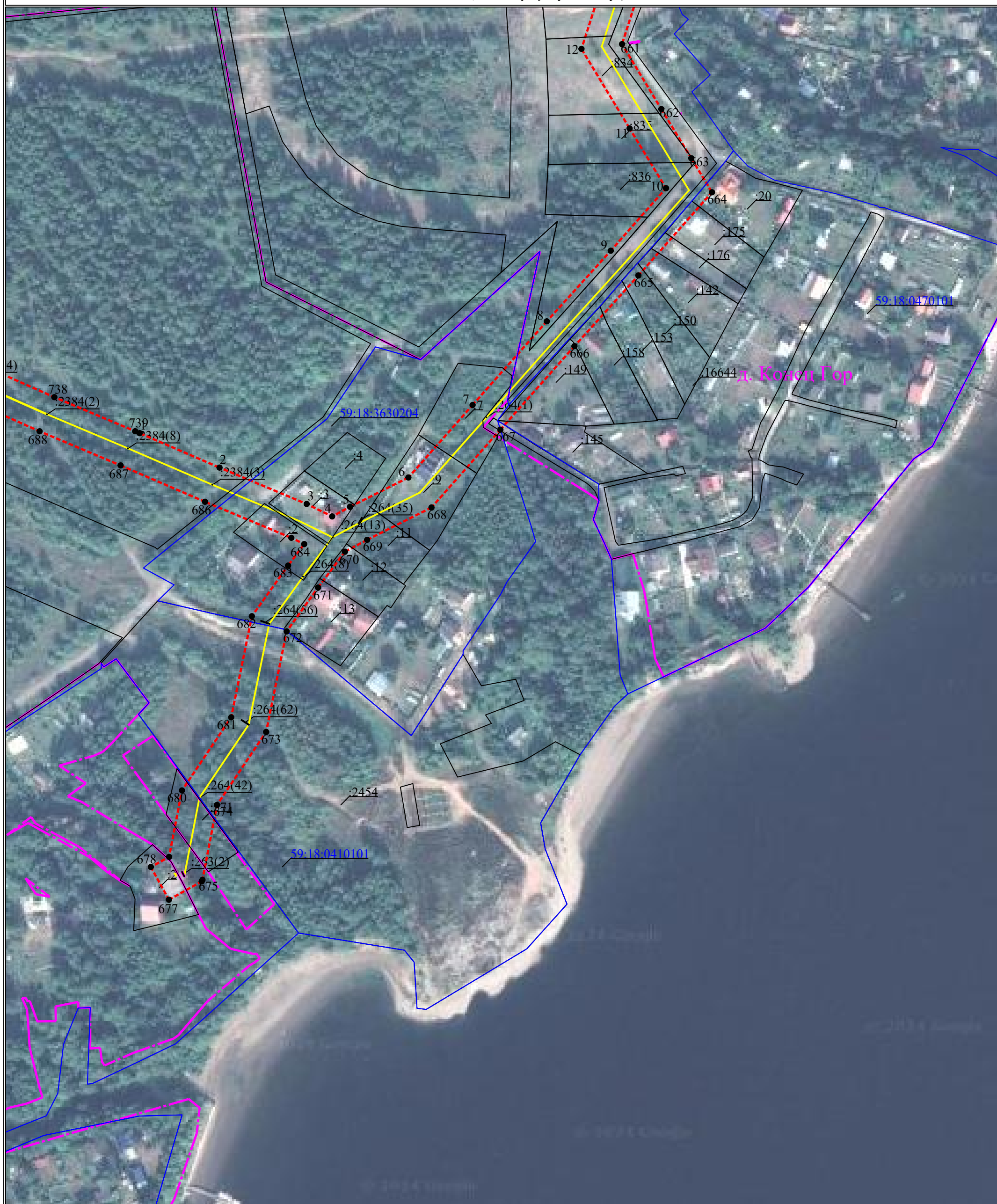


Схема расположения границ публичного сервитута

для эксплуатации объектов

ТП-10009, ТП-10355, ТП-10086, ТП-10088, ТП-10066, ТП-10085, ТП-10127, ТП-10181, ТП-10128, ТП-10323, ТП-10005,
ТП-10337, ТП-10356, ТП-10388, ТП-10389, ТП-10068, ТП-10315, ТП-10398, ТП-10366, ВЛ-6 кВ ф. Бобки, ВЛ-6 кВ от ПС
«Залесная» до СНТ «Радуга» (диспетчерское наименование КВЛ 6 кВ Бобки от ПС Пальники, КВЛ 6 кВ Адищево от
ПС Пальники, ВЛ 6 кВ ф. Бустер от ПС Гари)



Схема расположения границ публичного сервитута

для эксплуатации объектов

ТП-10009, ТП-10355, ТП-10086, ТП-10088, ТП-10066, ТП-10085, ТП-10127, ТП-10181, ТП-10128, ТП-10323, ТП-10005, ТП-10337, ТП-10356, ТП-10388, ТП-10389, ТП-10068, ТП-10315, ТП-10398, ТП-10366, ВЛ-6 кВ ф. Бобки, ВЛ-6 кВ от ПС «Залесная» до СНТ «Радуга» (диспетчерское наименование КВЛ 6 кВ Бобки от ПС Пальники, КВЛ 6 кВ Адищево от ПС Пальники, ВЛ 6 кВ ф. Бустер от ПС Гари)

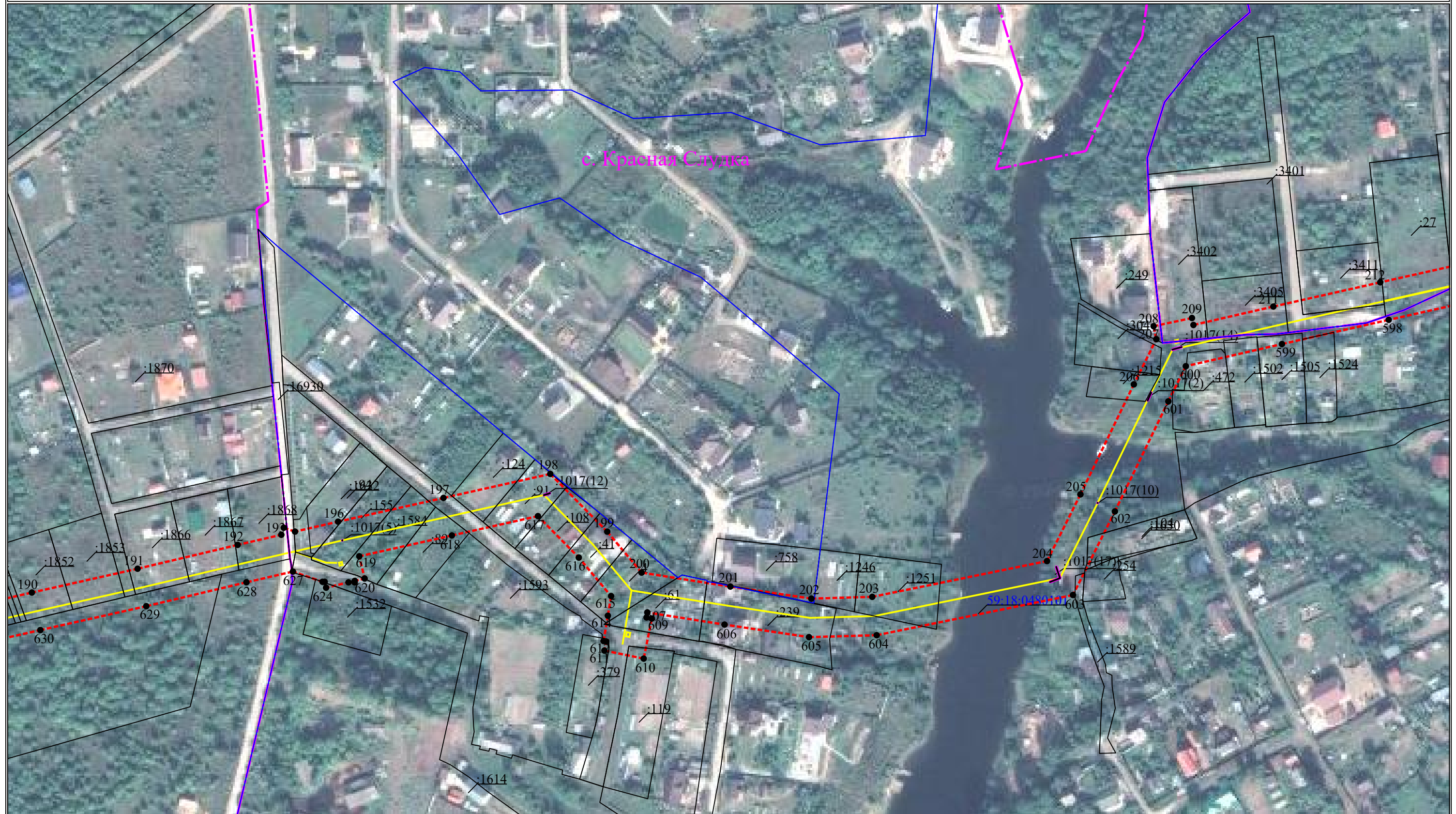


Схема расположения границ публичного сервитута

для эксплуатации объектов

ТП-10009, ТП-10355, ТП-10086, ТП-10088, ТП-10066, ТП-10085, ТП-10127, ТП-10181, ТП-10128, ТП-10323, ТП-10005,
ТП-10337, ТП-10356, ТП-10388, ТП-10389, ТП-10068, ТП-10315, ТП-10398, ТП-10366, ВЛ-6 кВ ф. Бобки, ВЛ-6 кВ от ПС
«Залесная» до СНТ «Радуга» (диспетчерское наименование КВЛ 6 кВ Бобки от ПС Пальники, КВЛ 6 кВ Адищево от
ПС Пальники, ВЛ 6 кВ ф. Бустер от ПС Гари)



Схема расположения границ публичного сервитута

для эксплуатации объектов

ТП-10009, ТП-10355, ТП-10086, ТП-10088, ТП-10066, ТП-10085, ТП-10127, ТП-10181, ТП-10128, ТП-10323, ТП-10005,
ТП-10337, ТП-10356, ТП-10388, ТП-10389, ТП-10068, ТП-10315, ТП-10398, ТП-10366, ВЛ-6 кВ ф. Бобки, ВЛ-6 кВ от ПС
«Залесная» до СНТ «Радуга» (диспетчерское наименование КВЛ 6 кВ Бобки от ПС Пальники, КВЛ 6 кВ Адищево от
ПС Пальники, ВЛ 6 кВ ф. Бустер от ПС Гари)

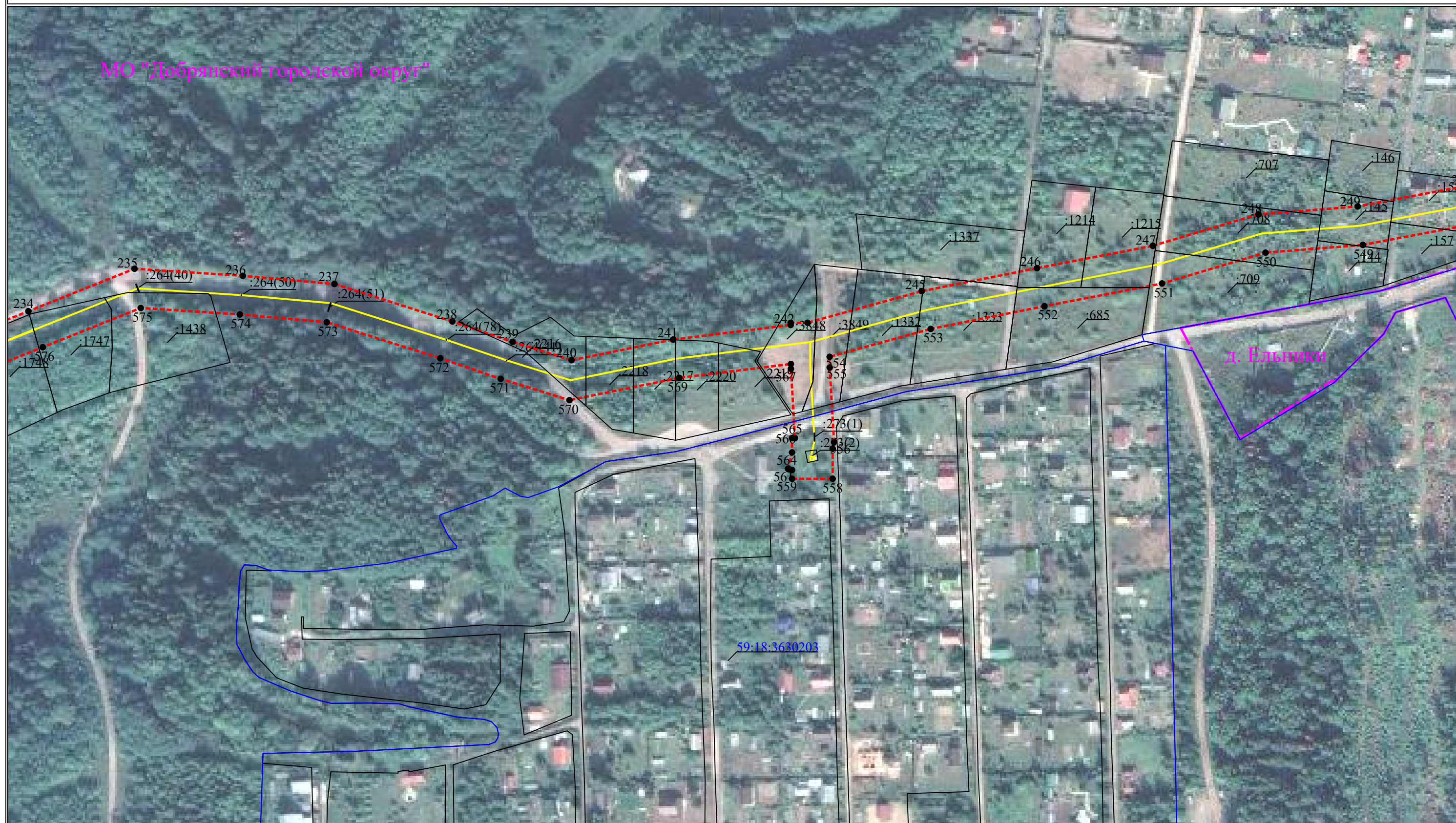


Схема расположения границ публичного сервитута

для эксплуатации объектов

ТП-10009, ТП-10355, ТП-10086, ТП-10088, ТП-10066, ТП-10085, ТП-10127, ТП-10181, ТП-10128, ТП-10323, ТП-10005, ТП-10337, ТП-10356, ТП-10388, ТП-10389, ТП-10068, ТП-10315, ТП-10398, ТП-10366, ВЛ-6 кВ ф. Бобки, ВЛ-6 кВ от ПС «Залесная» до СНТ «Радуга» (диспетчерское наименование КВЛ 6 кВ Бобки от ПС Пальники, КВЛ 6 кВ Адищево от ПС Пальники, ВЛ 6 кВ ф. Бустер от ПС Гари)

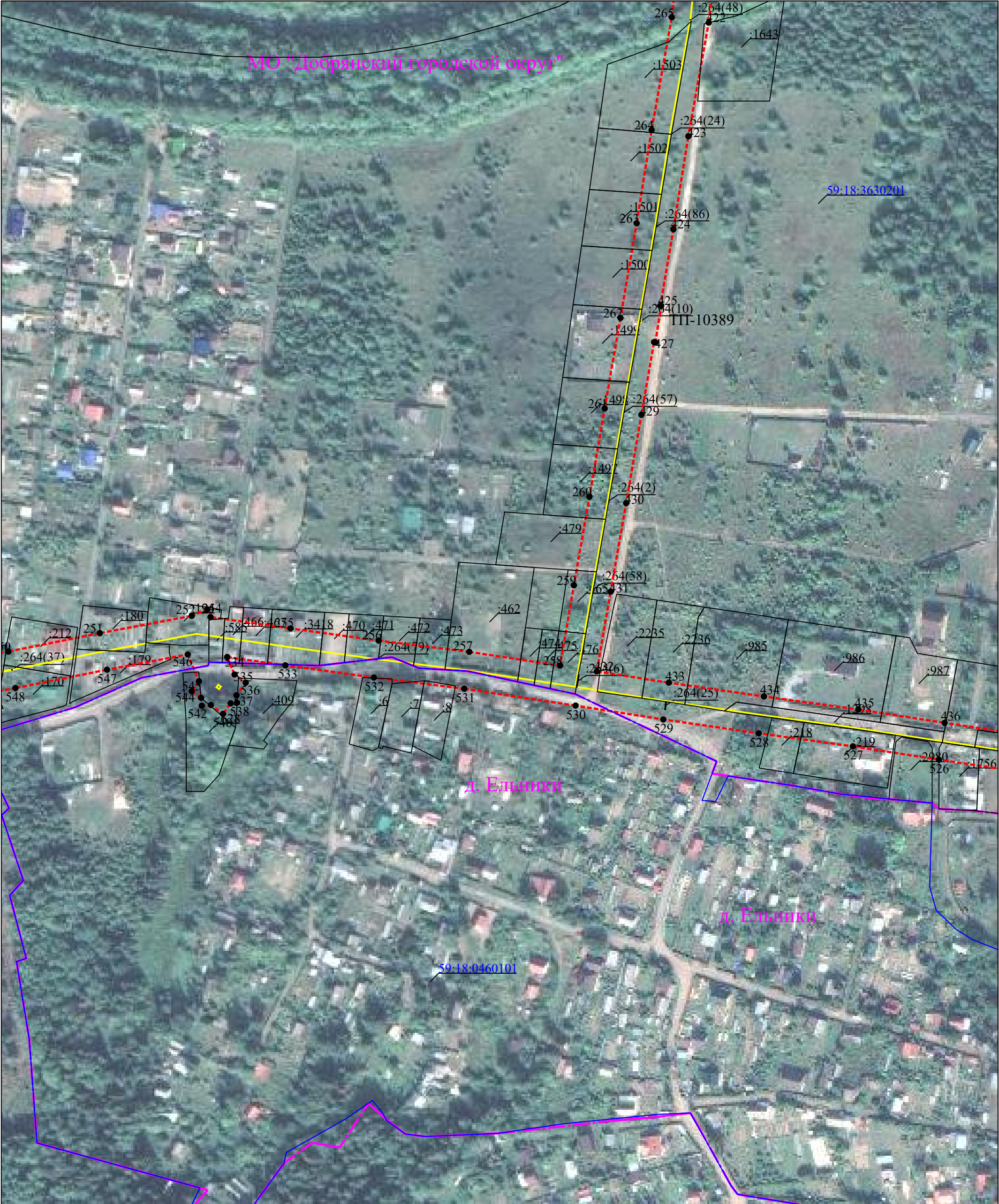


Схема расположения границ публичного сервитута

для эксплуатации объектов

ТП-10009, ТП-10355, ТП-10086, ТП-10088, ТП-10066, ТП-10085, ТП-10127, ТП-10181, ТП-10128, ТП-10323, ТП-10005,
ТП-10337, ТП-10356, ТП-10388, ТП-10389, ТП-10068, ТП-10315, ТП-10398, ТП-10366, ВЛ-6 кВ ф. Бобки, ВЛ-6 кВ от ПС
«Залесная» до СНТ «Радуга» (диспетчерское наименование КВЛ 6 кВ Бобки от ПС Пальники, КВЛ 6 кВ Адищево от
ПС Пальники, ВЛ 6 кВ ф. Бустер от ПС Гари)



Схема расположения границ публичного сервитута

для эксплуатации объектов

ТП-10009, ТП-10355, ТП-10086, ТП-10088, ТП-10066, ТП-10085, ТП-10127, ТП-10181, ТП-10128, ТП-10323, ТП-10005, ТП-10337, ТП-10356, ТП-10388, ТП-10389, ТП-10068, ТП-10315, ТП-10398, ТП-10366, ВЛ-6 кВ ф. Бобки, ВЛ-6 кВ от ПС «Залесная» до СНТ «Радуга» (диспетчерское наименование КВЛ 6 кВ Бобки от ПС Пальники, КВЛ 6 кВ Адищево от ПС Пальники, ВЛ 6 кВ ф. Бустер от ПС Гари)



Схема расположения границ публичного сервитута

для эксплуатации объектов

ТП-10009, ТП-10355, ТП-10086, ТП-10088, ТП-10066, ТП-10085, ТП-10127, ТП-10181, ТП-10128, ТП-10323, ТП-10005,
ТП-10337, ТП-10356, ТП-10388, ТП-10389, ТП-10068, ТП-10315, ТП-10398, ТП-10366, ВЛ-6 кВ ф. Бобки, ВЛ-6 кВ от ПС
«Залесная» до СНТ «Радуга» (диспетчерское наименование КВЛ 6 кВ Бобки от ПС Пальники, КВЛ 6 кВ Адищево от
ПС Пальники, ВЛ 6 кВ ф. Бустер от ПС Гари)



Схема расположения границ публичного сервитута

для эксплуатации объектов

ТП-10009, ТП-10355, ТП-10086, ТП-10088, ТП-10066, ТП-10085, ТП-10127, ТП-10181, ТП-10128, ТП-10323, ТП-10005, ТП-10337, ТП-10356, ТП-10388, ТП-10389, ТП-10068, ТП-10315, ТП-10398, ТП-10366, ВЛ-6 кВ ф. Бобки, ВЛ-6 кВ от ПС «Залесная» до СНТ «Радуга» (диспетчерское наименование КВЛ 6 кВ Бобки от ПС Пальники, КВЛ 6 кВ Адищево от ПС Пальники, ВЛ 6 кВ ф. Бустер от ПС Гари)



Схема расположения границ публичного сервитута

для эксплуатации объектов

ТП-10009, ТП-10355, ТП-10086, ТП-10088, ТП-10066, ТП-10085, ТП-10127, ТП-10181, ТП-10128, ТП-10323, ТП-10005, ТП-10337, ТП-10356, ТП-10388, ТП-10389, ТП-10068, ТП-10315, ТП-10398, ТП-10366, ВЛ-6 кВ ф. Бобки, ВЛ-6 кВ от ПС «Залесная» до СНТ «Радуга» (диспетчерское наименование КВЛ 6 кВ Бобки от ПС Пальники, КВЛ 6 кВ Адищево от ПС Пальники, ВЛ 6 кВ ф. Бустер от ПС Гари)



Схема расположения границ публичного сервитута

для эксплуатации объектов

ТП-10009, ТП-10355, ТП-10086, ТП-10088, ТП-10066, ТП-10085, ТП-10127, ТП-10181, ТП-10128, ТП-10323, ТП-10005, ТП-10337, ТП-10356, ТП-10388, ТП-10389, ТП-10068, ТП-10315, ТП-10398, ТП-10366, ВЛ-6 кВ ф. Бобки, ВЛ-6 кВ от ПС «Залесная» до СНТ «Радуга» (диспетчерское наименование КВЛ 6 кВ Бобки от ПС Пальники, КВЛ 6 кВ Адищево от ПС Пальники, ВЛ 6 кВ ф. Бустер от ПС Гари)

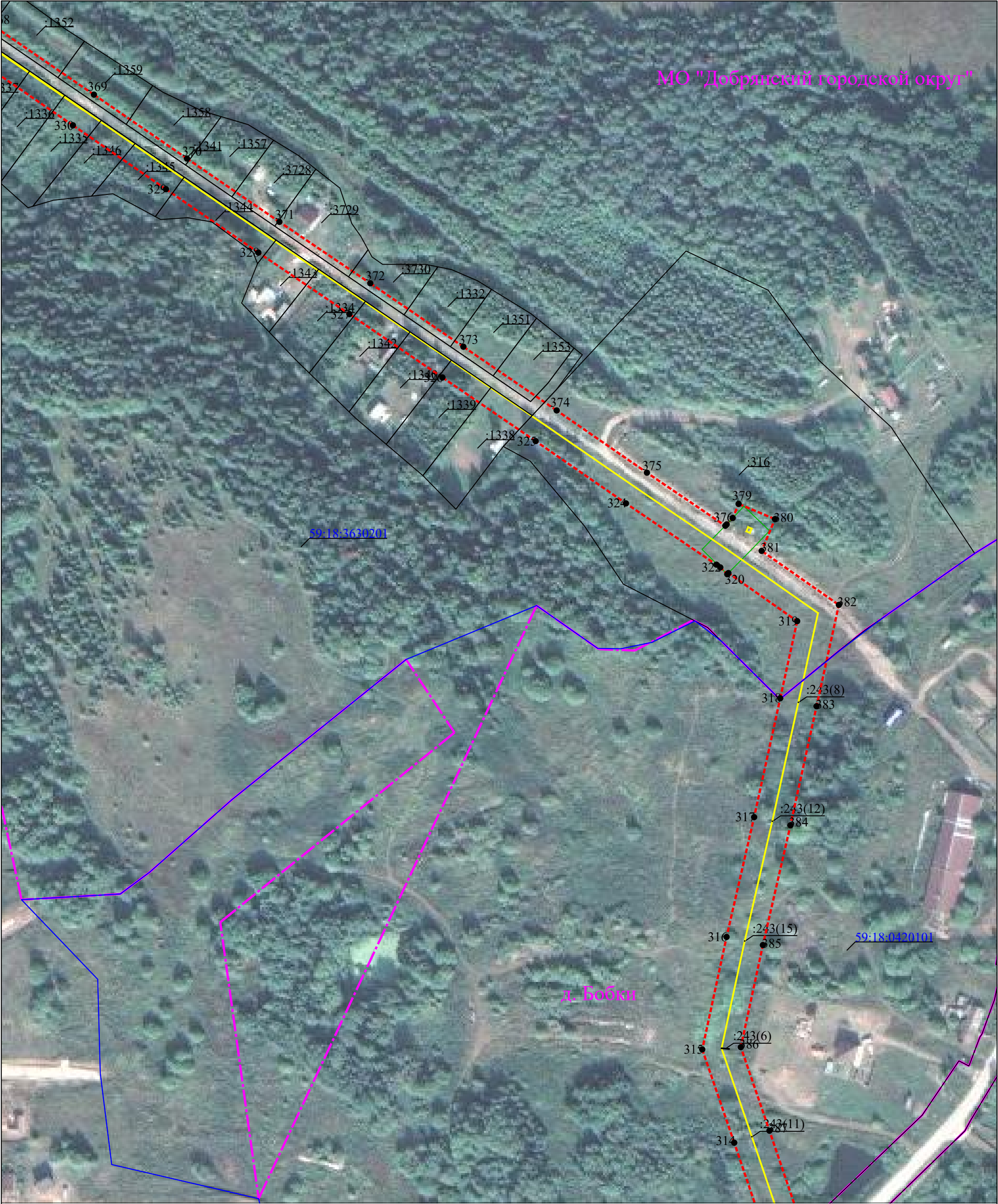


Схема расположения границ публичного сервитута

для эксплуатации объектов

ТП-10009, ТП-10355, ТП-10086, ТП-10088, ТП-10066, ТП-10085, ТП-10127, ТП-10181, ТП-10128, ТП-10323, ТП-10005,
ТП-10337, ТП-10356, ТП-10388, ТП-10389, ТП-10068, ТП-10315, ТП-10398, ТП-10366, ВЛ-6 кВ ф. Бобки, ВЛ-6 кВ от ПС
«Залесная» до СНТ «Радуга» (диспетчерское наименование КВЛ 6 кВ Бобки от ПС Пальники, КВЛ 6 кВ Адищево от
ПС Пальники, ВЛ 6 кВ ф. Бустер от ПС Гари)



Сведения о местоположении границ объектов

ТП-10009, ТП-10355, ТП-10086, ТП-10088, ТП-10066, ТП-10085, ТП-10127, ТП-10181, ТП-10128, ТП-10323, ТП-10005, ТП-10337, ТП-10356, ТП-10388, ТП-10389, ТП-10068, ТП-10315, ТП-10398, ТП-10366, ВЛ-6 кВ ф. Бобки, ВЛ-6 кВ от ПС «Залесная» до СНТ «Радуга» (диспетчерское наименование КВЛ 6 кВ Бобки от ПС Пальники, КВЛ 6 кВ Адищево от ПС Пальники, ВЛ 6 кВ ф. Бустер от ПС Гари)

Перечень характерных точек		
Площадь зоны публичного сервитута		
349614 кв.м		
Обозначение характерных точек границ	Координаты, м	
	Х	У
1	2	3
1	536814.31	2242903.6
2	536794.84	2242948.75
3	536774.27	2242998.03
4	536767.23	2243012.42
5	536772.65	2243022.53
6	536789.24	2243055.53
7	536830.22	2243091.81
8	536877.53	2243133.75
9	536917.45	2243169.9
10	536952.81	2243201.15
11	536986.59	2243180.56
12	537031.55	2243153.36
13	537097.13	2243174.4
14	537141.83	2243165.59
15	537184.89	2243157.1
16	537232.22	2243147.05
17	537248.49	2243165.57
18	537266.83	2243211.8
19	537273.33	2243223.77
20	537290.29	2243224.5
21	537313.79	2243233.93
22	537322.34	2243267.53
23	537356.83	2243399.59
24	537380.5	2243394.89
25	537432.49	2243386.15
26	537500.68	2243376.87
27	537577.72	2243367.98
28	537657.9	2243357.65
29	537719.76	2243350.05
30	537760.46	2243344.83
31	537817.89	2243338.28
32	537844.77	2243333.21
33	537844.85	2243280.65
34	537845.04	2243229.31
35	537845.13	2243177.97
36	537845.31	2243126.54
37	537845.59	2243021.97
38	537862	2242978.3
39	537864.4	2242922.51
40	537873.8	2242917.73
41	537891.48	2242908.73
42	537961.93	2242873.74
43	537995.94	2242855.23
44	537967.44	2242797.34
45	537940.43	2242741.47
46	537918.36	2242695.55
47	537890.79	2242636.09
48	537862.25	2242574.4
49	537833.16	2242511.5
50	537872.13	2242406.73
51	537914.16	2242294.09
52	537935	2242238.08
53	537958.21	2242175.86
54	537978.31	2242121.52
55	537998.92	2242065.72
56	537989.54	2242007.4
57	537980.54	2241950.84
58	537971.21	2241893.07
59	537961.87	2241852.68
60	537937.62	2241691.63
61	537933.38	2241642.96
62	537925.53	2241583.79
63	537915.71	2241510.32
64	537906.19	2241440.12
65	537911.06	2241378.73
66	537915.47	2241330.44
67	537916.3	2241327.31
68	537910.74	2241325.4
69	537917.89	2241304.81
70	537921.99	2241306.22
71	537931.09	2241274.07
72	537945.81	2241225.74
73	537962.23	2241171.96
74	537979.5	224114.24
75	537993.64	2241069.85
76	538008.59	2241020.33
77	537958.84	2240985.06
78	537905.44	2240946.9
79	537839.35	2240900.13
80	537788.13	2240863.53
81	537733.48	2240824.76
82	537689.38	2240793.96
83	537638.31	2240758.63
84	537589.24	2240726.6
85	537589.24	2240723.61
86	537607.65	2240709.01
87	537610.16	2240707.02
88	537610.24	2240715.23
89	537650.02	2240741.21
90	537701.37	2240776.72
91	537745.56	2240807.59
92	537800.31	2240846.42
93	537851.52	2240883.03
94	537917.61	2240929.79
95	537971.03	2240967.95
96	538033.06	2241011.94
97	538013.7	2241076.07
98	537999.57	2241120.44
99	537982.33	2241178.04
100	537965.9	2241231.86
101	537951.24	2241279.99
102	537944.59	2241303.48
103	537946.54	2241304.08
104	537939.85	2241325.77
105	537938.53	2241325.36

1	2	3
106	537936.22	2241334.12
107	537931.99	2241380.5
108	537927.31	2241439.53
109	537936.52	2241507.52
110	537946.34	2241581.02
111	537954.09	2241639.35
112	537964.54	2241687.67
113	537988.59	2241847.86
114	537992.07	2241890.54
115	538001.28	2241947.52
116	538010.28	2242004.08
117	538020.53	2242067.83
118	537998.01	2242128.8
119	537977.91	2242183.17
120	537954.68	2242245.41
121	537933.84	2242301.42
122	537891.81	2242414.07
123	537855.89	2242510.62
124	537881.31	2242565.59
125	537909.85	2242627.26
126	537937.35	2242686.59
127	537959.34	2242732.35
128	537986.31	2242788.13
129	538023.69	2242864.04
130	537971.62	2242892.37
131	537900.91	2242927.48
132	537884.85	2242935.66
133	537882.84	2242982.55
134	537866.58	2243025.81
135	537866.31	2243126.61
136	537866.13	2243178.03
137	537866.04	2243229.37
138	537865.85	2243280.7
139	537865.73	2243350.63
140	537821.04	2243359.06
141	537763.63	2243365.68
142	537722.38	2243370.89
143	537660.52	2243378.48
144	537580.27	2243388.83
145	537503.3	2243397.71
146	537435.65	2243406.9
147	537384.29	2243415.55
148	537364.19	2243419.54
149	537379.11	2243452.55
150	537401.65	2243492.7
151	537422.78	2243530.47
152	537436.57	2243529.56
153	537436.64	2243550.44
154	537428.68	2243550.95
155	537429.88	2243578.05
156	537431.2	2243618.69
157	537366.13	2243697.27
158	537383.78	2243740.79
159	537397.37	2243774.29
160	537414.8	2243817.75
161	537438.02	2243874.86
162	537457.15	2243922.54
163	537463.8	2243921.9
164	537465.82	2243942.65
165	537465.26	2243942.71
166	537483.36	2243987.68
167	537505.84	2244042.78
168	537528.61	2244099.42
169	537545.41	2244140.63
170	537566.01	2244115.37
171	537596.77	2244078.12
172	537626.38	2244041.95
173	537673.55	2243992.68
174	537673.48	2243992.61
175	537677.99	2243987.84
176	537679.73	2243985.78
177	537686.36	2243977.62
178	537687.08	2243978.23
179	537688.18	2243977.07
180	537703.4	2243991.42
181	537694.78	2244000.51
182	537692.18	2244003.59
183	537642.11	2244055.88
184	537612.99	2244091.46
185	537582.25	2244128.69
186	537554.37	2244162.82
187	537574.16	2244212.87
188	537596.26	2244268.2
189	537619.15	2244324.78
190	537631.73	2244380.06
191	537644.75	2244437.85
192	537657.78	2244492.54
193	537663.3	2244516.41
194	537667.14	2244517.74
195	537665.02	2244523.88
196	537670.46	2244547.42
197	537683.41	2244605.02
198	537696.52	2244663.4
199	537665	2244694.52
200	537642.63	2244713.31
201	537634.99	2244761.82
202	537628.43	2244806.07
203	537629.39	2244839.37
204	537648.93	2244934.88
205	537685.34	2244953.15
206	537745.44	2244982.34
207	537770.1	2244994.63
208	537777.21	2244993.12
209	537781.68	2245014.1
210	537777.88	2245014.91
211	537787.94	2245058.6
212	537801.17	2245117.01
213	537816.2	2245183.94
214	537829.55	2245239.6
215	537806.07	2245287.78

1	2	3
216	537797.57	2245305.64
217	537797.57	2245313.89
218	537793.38	2245313.89
219	537782.78	2245335.31
220	537775.13	2245362.63
221	537785.74	2245392.32
222	537804.84	2245431.06
223	537826.96	2245476.34
224	537848.88	2245520.42
225	537870.73	2245564.55
226	537893.52	2245610.81
227	537915.79	2245656.97
228	537937.95	2245700.7
229	537878.19	2245740.52
230	537836.02	2245769.15
231	537851.42	2245807.68
232	537870.96	2245855.71
233	537890.34	2245903.78
234	537910.44	2245954.04
235	537933.44	2246011.52
236	537929.61	2246070.21
237	537925.18	2246119.88
238	537904.88	2246183.77
239	537893.79	2246216.4
240	537883.89	2246248.3
241	537895.09	2246303.34
242	537902.98	2246367.03
243	537904.13	2246367.02
244	537904.21	2246376.16
245	537921.29	2246438.05
246	537933.76	2246500.5
247	537945.87	2246563.25
248	537962.93	2246620.47
249	537967.19	2246674.27
250	537978.64	2246734.78
251	537989.01	2246786.39
252	537998.79	2246838.21
253	538002.46	2246847
254	537998.1	2246848.82
255	537991.68	2246893.91
256	537984.8	2246943.6
257	537978.46	2246994.73
258	537970.71	2247045.91
259	538016.03	2247053.69
260	538065.96	2247062.48
261	538115.78	2247071.08
262	538166.81	2247079.95
263	538220.25	2247089.09
264	538272.79	2247097.52
265	538336.4	2247108.9
266	538392.98	2247115.3
267	538483.21	2247099.75
268	538541.06	2247099.29
269	538602.74	2247098.74
270	538665.15	2247098.29
271	538725.98	2247097.73
272	538787.57	2247097
273	538846.25	2247096.55
274	538898.87	2247096.18
275	538941.89	2247096.09
276	538991.63	2247089.42
277	539039.79	2247082.38
278	539089.69	2247075.41
279	539149.66	2247067.4
280	539214.92	2247062.25
281	539267.12	2247058.15
282	539295.91	2247055.72
283	539289.35	2247041.23
284	539278.69	2247017.76
285	539265.4	2246988.65
286	539295.85	2246975.08
287	539320.2	2246964.48
288	539343.32	2246954.54
289	539370.5	2246943.31
290	539373.11	2246943.12
291	539372.34	2246941.19
292	539392.64	2246933.06
293	539400.8	2246953.52
294	539380.51	2246961.59
295	539377.02	2246952.87
296	539372.82	2246953.17
297	539347.21	2246963.75
298	539324.18	2246973.66
299	539299.88	2246984.23
300	539278.69	2246993.67
301	539287.79	2247013.62
302	539298.45	2247037.1
303	539306.48	2247054.83
304	539324.66	2247053.3
305	539381.37	2247048.81
306	539442.5	2247043.41
307	539510.43	2247038.11
308	539540.73	2247096.58
309	539568.39	2247151
310	539596.56	2247207.28
311	539622.94	2247259.09
312	539639.16	2247246.35
313	539675.74	2247234.35
314	539737.17	2247213.5
315	539789.84	2247195.46
316	539853.35	2247209.17
317	539921.01	2247224.73
318	539988.14	2247239.46
319	540031.69	2247249.03
320	540058.84	2247210.21
321	540058.18	2247209.56
322	540062.05	2247205.63
323	540063.61	2247203.4
324	540098.19	2247152.37
325	540133.36	2247101.38

Сведения о местоположении границ объектов

ТП-10009, ТП-10355, ТП-10086, ТП-10088, ТП-10066, ТП-10085, ТП-10127, ТП-10181, ТП-10128, ТП-10323, ТП-10005, ТП-10337, ТП-10356, ТП-10388, ТП-10389, ТП-10068, ТП-10315, ТП-10398, ТП-10366, ВЛ-6 кВ ф. Бобки, ВЛ-6 кВ от ПС «Залесная» до СНТ «Радуга» (диспетчерское наименование КВЛ 6 кВ Бобки от ПС Пальники, КВЛ 6 кВ Адищево от ПС Пальники, ВЛ 6 кВ ф. Бустер от ПС Гари)

1	2	3
546	537976.99	2246835.95
547	537968.4	2246790.41
548	537958.03	2246738.8
549	537946.35	2246677.06
550	537942.17	2246624.34
551	537925.45	2246568.25
552	537913.15	2246504.55
553	537900.84	2246442.9
554	537885.74	2246388.16
555	537879.92	2246388.2
556	537839.45	2246390.55
557	537836.01	2246389.79
558	537819.65	2246389.79
559	537819.65	2246367.79
560	537824.42	2246367.79
561	537824.84	2246365.85
562	537825.08	2246365.9
563	537825.14	2246365.65
564	537833.9	2246367.79
565	537841.65	2246367.79
566	537841.65	2246369.39
567	537879.24	2246367.2
568	537881.84	2246367.18
569	537874.35	2246306.73
570	537862.24	2246247.21
571	537873.81	2246209.92
572	537884.93	2246177.21
573	537904.47	2246115.73
574	537908.67	2246068.59
575	537912.18	2246014.9
576	537890.94	2245961.84
577	537870.84	2245911.61
578	537851.5	2245863.59
579	537831.94	2245815.53
580	537810.25	2245761.27
581	537866.47	2245723.1
582	537910.79	2245693.56
583	537896.97	2245666.28
584	537874.64	2245620
585	537851.9	2245573.85
586	537830.06	2245529.75
587	537808.12	2245485.62
588	537785.99	2245440.31
589	537766.37	2245400.52
590	537753.11	2245363.4
591	537763.09	2245327.76
592	537775.32	2245303.03
593	537775.32	2245292.04
594	537780.79	2245292.04
595	537787.15	2245278.67
596	537807.37	2245237.17
597	537795.74	2245188.69
598	537780.68	2245121.63
599	537767.46	2245063.28
600	537755.37	2245010.75
601	537736.17	2245001.18
602	537676.04	2244971.98
603	537630.4	2244949.08
604	537608.45	2244841.79
605	537607.39	2244804.82
606	537614.23	2244758.65
607	537620.88	2244716.45
608	537618.13	2244716.01
609	537617.55	2244718.91
610	537595.67	2244714.45
611	537600.05	2244692.97
612	537604.98	2244693.98
613	537605.23	2244692.55
614	537619.09	2244694.87
615	537629.81	2244696.65
616	537650.85	2244678.98
617	537673.48	2244656.65
618	537662.92	2244609.62
619	537651.55	2244559.03
620	537639.41	2244561.92
621	537638.12	2244556.52
622	537637.24	2244556.5
623	537637.31	2244553.12
624	537634.39	2244540.86
625	537637.59	2244540.1
626	537637.62	2244538.91
627	537643.21	2244522.73
628	537637.34	2244497.34
629	537624.29	2244442.59
630	537611.25	2244384.7
631	537599.05	2244331.09
632	537576.78	2244276.03
633	537554.64	2244220.63
634	537532.63	2244164.93
635	537509.14	2244107.3
636	537486.39	2244050.65
637	537463.9	2243995.57
638	537440.94	2243938.53
639	537418.55	2243882.72
640	537395.33	2243825.63
641	537377.89	2243782.15
642	537364.31	2243748.68
643	537341.94	2243693.54
644	537409.95	2243611.42
645	537408.92	2243579.67
646	537399.46	2243534.99
647	537401.05	2243534.65
648	537383.33	2243502.97
649	537360.35	2243462.03
650	537339.25	2243415.38
651	537302.02	2243272.77
652	537296.07	2243249.45
653	537285.8	2243245.33
654	537260.55	2243244.23
655	537247.77	2243220.71

1	2	3
656	537230.31	2243176.7
657	537224.55	2243170.14
658	537189.09	2243177.67
659	537145.89	2243186.19
660	537095.87	2243196.05
661	537034.24	2243176.28
662	536997.5	2243198.5
663	536969.74	2243215.43
664	536950.51	2243227.14
665	536903.45	2243185.55
666	536863.52	2243149.4
667	536816.29	2243107.53
668	536772.29	2243068.57
669	536754.01	2243032.21
670	536747.28	2243019.65
671	536727.02	2243004.45
672	536702.22	2242986.7
673	536645.38	2242975.11
674	536604.12	2242947.32
675	536561.79	2242939.12
676	536560.88	2242938.69
677	536550.53	2242920.15
678	536569.04	2242909.94
679	536574.74	2242920.24
680	536612.31	2242927.52
681	536653.66	2242955.37
682	536710.8	2242967.02
683	536739.43	2242987.51
684	536751.58	2242996.62
685	536755.13	2242989.36
686	536775.51	2242940.55
687	536796.06	2242892.85
688	536815.36	2242847.05
689	536836.03	2242800.43
690	536856.12	2242753.78
691	536877.87	2242704
692	536898.05	2242657.04
693	536871.99	2242593.94
694	536837.9	2242539.26
695	536821.25	2242481.5
696	536812.64	2242452.12
697	536809.53	2242453.22
698	536802.65	2242433.69
699	536806.14	2242432.46
700	536798.06	2242408.13
701	536783.72	2242365.06
702	536759.18	2242300.66
703	536712.09	2242300.1
704	536668.93	2242294.34
705	536619.34	2242287.4
706	536578.59	2242288.3
707	536518.03	2242289.31
708	536455.49	2242290.92
709	536412.34	2242346.3
710	536346.96	2242331.94
711	536274.38	2242337.09
712	536243.49	2242343.52
713	536182.73	2242357.23
714	536172.51	2242359.55
715	536167.86	2242339.07
716	536178.11	2242336.73
717	536239.04	2242323
718	536271.48	2242316.24
719	536348.51	2242310.78
720	536403.91	2242322.95
721	536445.02	2242270.18
722	536517.59	2242268.31
723	536578.18	2242267.3
724	536620.58	2242266.37
725	536671.77	2242273.53
726	536713.61	2242279.12
727	536773.71	2242279.83
728	536803.5	2242358
729	536817.99	2242401.5
730	536832.46	2242445.06
731	536841.42	2242475.65
732	536857.27	2242530.63
733	536890.73	2242584.31
734	536920.84	2242657.2
735	536897.14	2242712.35
736	536875.39	2242762.14
737	536855.27	2242808.84
738	536834.64	2242855.38
739	536815.39	2242901.08
1	536814.31	2242903.6